



# GLC-MENSULA-TU-001

Ménsula De Suspensión **TU Reforzada**



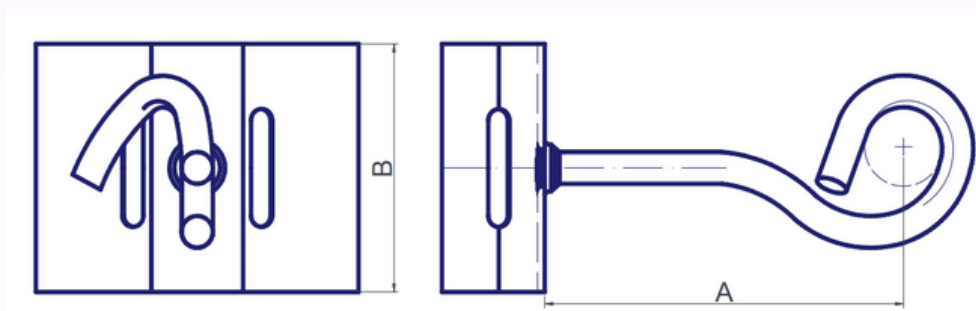
## DESCRIPCIÓN

La ménsula con ojal abierto (TU) es un accesorio confiable y resistente, diseñado para aplicaciones de fibra óptica. Fabricada en acero F-24 de alta calidad, con un recubrimiento galvanizado por inmersión en caliente que garantiza una larga vida útil en ambientes exteriores. Su diseño permite fijarla fácilmente al poste mediante abrazaderas BAP o flejes de acero inoxidable, ofreciendo una solución versátil tanto para suspensión como retención de cables. Con una capacidad máxima de operación de 500 kgf, es ideal para instalaciones que requieren alta resistencia y seguridad. Dimensiones precisas con tolerancia del  $\pm 5\%$ . Perfecta para proyectos de infraestructura robustos y exigentes.



# GLC-MENSULA-TU-001

Ménsula De Suspensión **TU Reforzada**



Dimensiones	
A	B
110	75
Tolerancia: $\pm 5\%$	

## FORMA DE ORDENAR

Código	Descripción
GLC-MENSULA-TU-001	Ménsula De Suspensión TU Reforzada