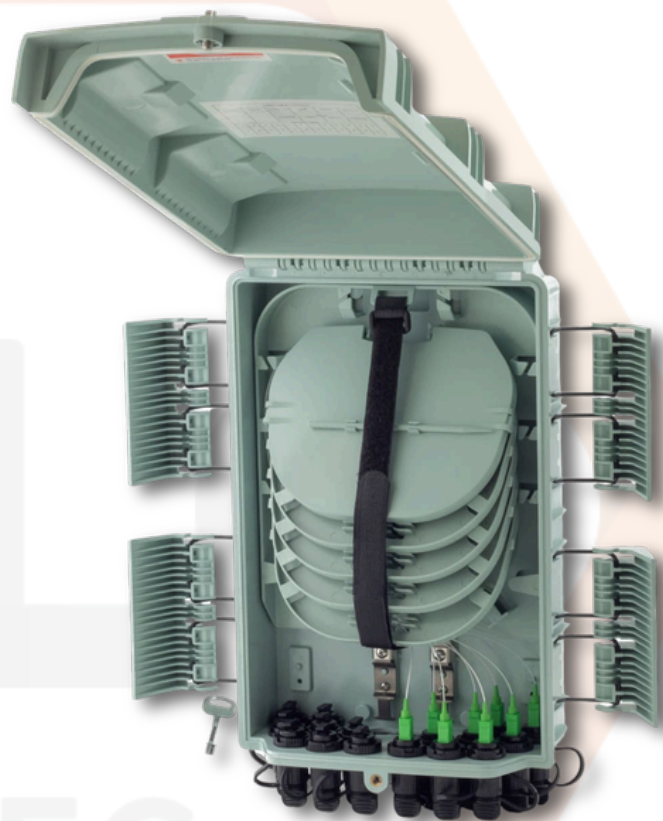




# FDB EASY CONNECT CON DERIVACION GLC



## DESCRIPCIÓN

EL FDB EASY CONNECT CON DERIVACION se utiliza como punto de terminación para que el cable de alimentación se conecte con el cable de derivación en el sistema de redes de comunicación FTTx.

El empalme, la división y la distribución de la fibra se pueden realizar en este FDB, y mientras tanto, proporciona una protección y gestión sólidas para la creación de redes FTTx.



# FDB EASY CONNECT CON DERIVACION GLC

## ESPECIFICACIONES

### 1. Requisito ambiental:

- Temperatura de trabajo:  $-40\text{ }^{\circ}\text{C} + 85\text{ }^{\circ}\text{C}$
- Higrometría:  $\leq 85\%$  ( $+30\text{ }^{\circ}\text{C}$ )
- Presión atmosférica:  $70\text{KPa} \sim 106\text{Kpa}$

### 2. Ficha técnica principal:

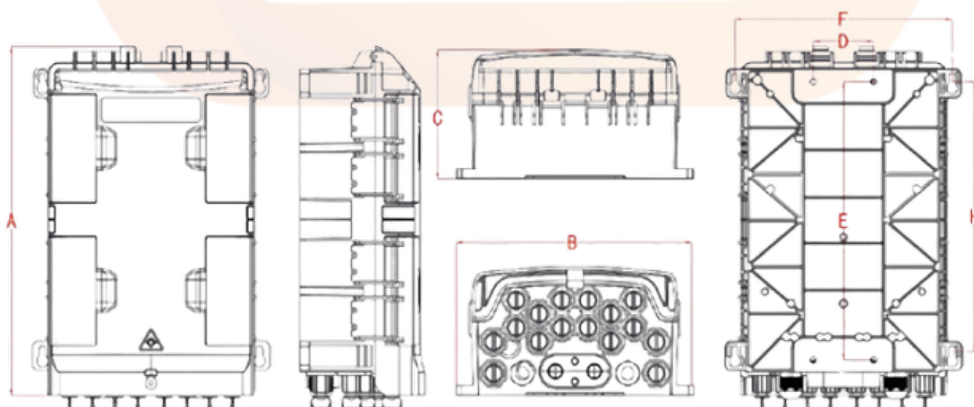
- Pérdida de inserción:  $\leq 0.15\text{dB}$
- UPC pérdida de retorno:  $\geq 50\text{dB}$
- APC pérdida de retorno:  $\geq 60\text{dB}$

### 3. Hoja de datos técnica para rayos:

La resistencia de aislamiento entre el dispositivo de puesta a tierra y las partes metálicas de la caja no es inferior a  $2\text{M}\Omega/500\text{V}$  (DC);  $I R \geq 2\text{M}\Omega/500\text{V}$ . La resistencia de voltaje entre el dispositivo de puesta a tierra, y la caja y sus piezas de metal es no menos que  $3000\text{V}$  (c.c.)/min.

## CONFIGURACIÓN

MODELO	DIMENSIONES (PIC 1) A*B*C	CAPACIDAD MAX.	DIMENSION DE IINSTALACION (PIC 2) F*H	INSTALACIÓN EN PARED (DIB2) E*F*H	DIÁMETRO DEL CABLE MAS GRANDE (MM)
GLC-FDB-005-01	343*239*127	1/16	221*265	61*274	13



Pic 1 Dimension de la caja

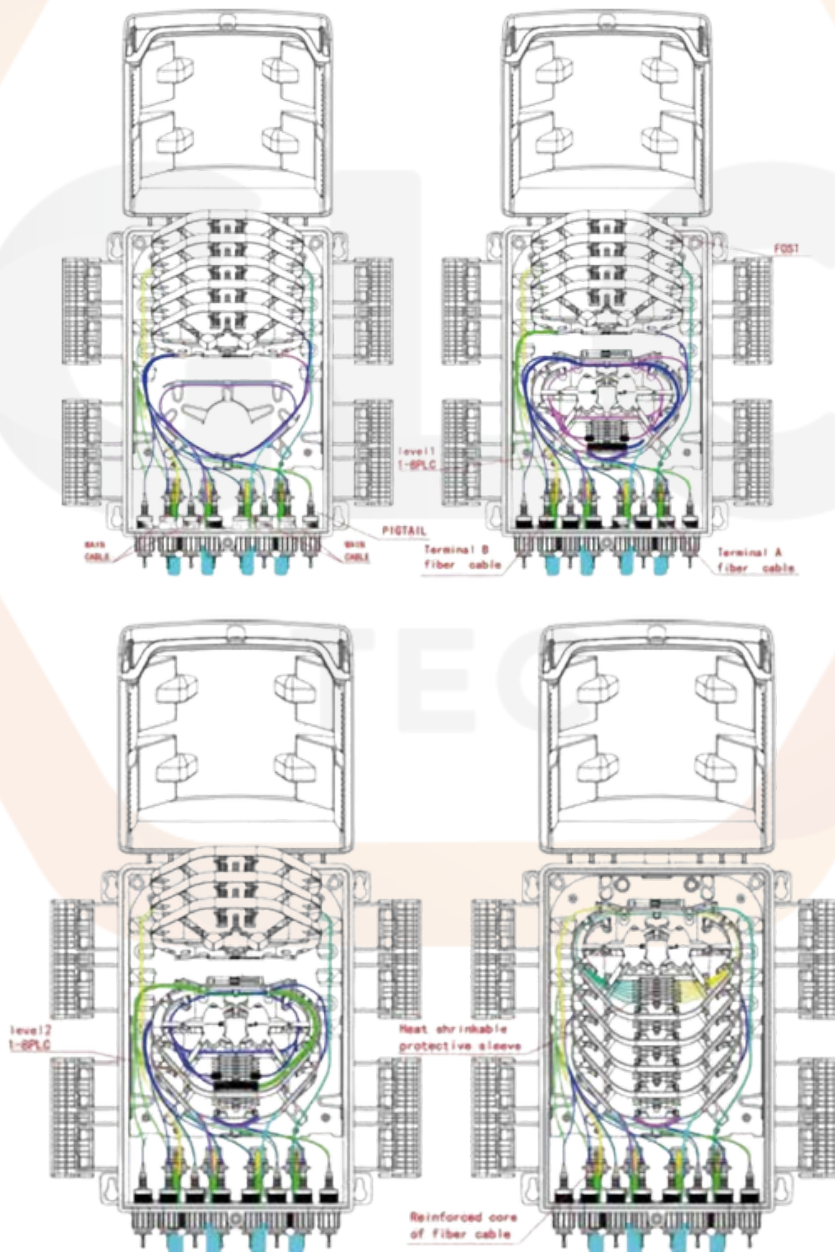
Pic 2 Dimension de la caja en la instalacion



# FDB EASY CONNECT CON DERIVACION GLC



## INSTALACIÓN DEL CABLE





# FDB EASY CONNECT CON DERIVACION GLC

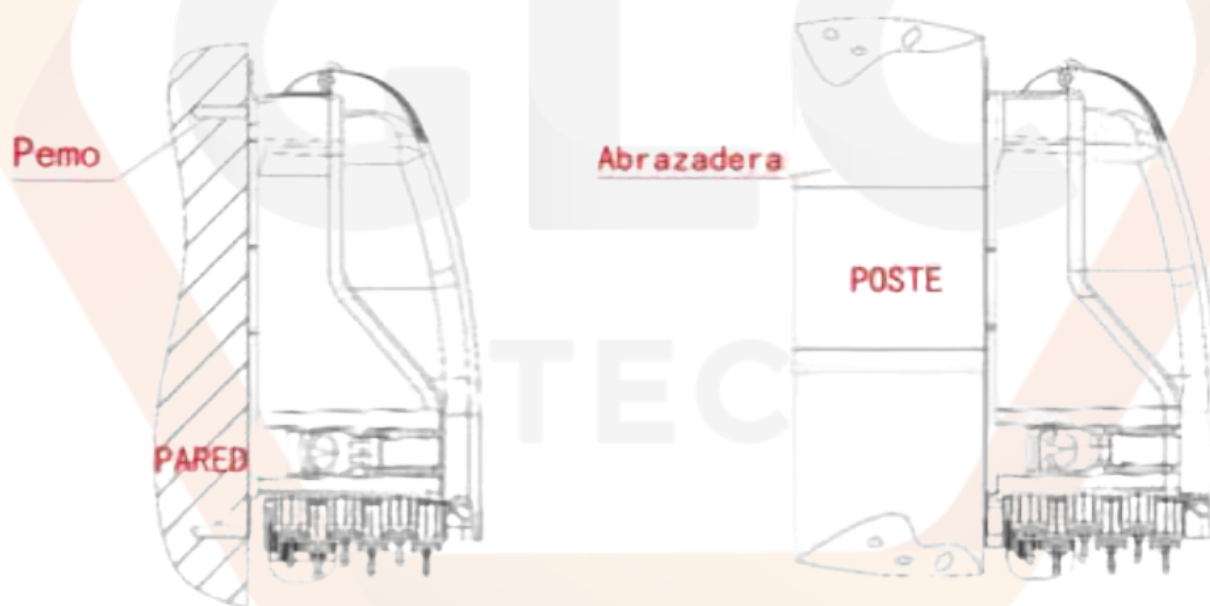


## INSTALACIÓN EN PARED

Perfore 3 orificios en la pared basándose en el tamaño de la tabla 1, coloque el perno de expansión  $\Phi 7.5*40$ , coloque la caja para que coincida con los orificios y use el perno para sujetarlo (Dib 4).

### Instalación en poste:

Fije 1 sistema del anillo del poste al poste de la telecomunicación (Dib 5).



Dib 4 Instalación en pared

Dib 5 Instalación en poste



# FDB EASY CONNECT CON DERIVACION GLC

## INSTALACIÓN DEL CONECTOR



Dib 6 Gire la pieza de la flecha del conector de la fibra a la izquierda y saque la tapa del polvo.



Dib 7 La pieza de la flecha del conector de la fibra insertarla el conector de la fibra en el zócalo y después gira la pieza de la flecha en sentido horario.



# FDB EASY CONNECT CON DERIVACION GLC



## ACCESORIOS

- Manual
- Llave
- Kit de accesorios
- Soporte aéreo

## FORMA DE ORDENAR

CÓDIGO	DESCRIPCIÓN
GLC-FDB-005-01	FDB CAJA EXTERIOR FTTH 2X16 EASY CONNECT SPLIT 1X8 C/DERIVACION