

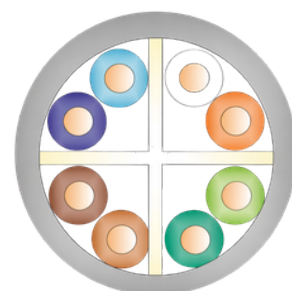


CABLE U/UTP CAT.6 4x23AWG EXTERNO



CARACTERÍSTICAS

- **Conductor:** Alambres de cobre macizo de 23 AWG.
- **Aislación:** PEAD coloreado en conformidad con las normas.
- **Par/Reunión:** Conductores de cobre aislados, trenzados a pares.
- **Separador:** Elemento separador de plástico entre los pares.
- **Cubierta externa:** Cubierta de material termoplástico con protección contra UV DE 4500 ABS/CM según ASTM D 349
- **Conductor 100% de cobre**
- **Tramos:** 305M
- **Empaque:** Cajas de cartón





CABLE U/UTP CAT.6 4x23AWG EXTERNO



APLICACIÓN

- Cables para instalación interna y externa.
- Cableado estructurado.
- En redes LAN para oficinas.
- Residencias y/o industrias.
- Se pueden ser conectorizado y la posibilidad de trabajar en los principales protocolos como ATM, Token Ring, Ethernet, 100BASE-T y 1000BASE_T hasta 1Gbps Full Duplex (Bidireccional).

CARACTERÍSTICAS TÉCNICAS

PARÁMETRO	MODELO CM
CANTIDAD DE PARES	4
DIÁMETRO DEL CONDUCTOR (AWG)	23
DIÁMERO EXTERNO NOMINAL (MM)	6,1 ± 0,2
PESO NETO (KG/KM)	40 ± 2

CARACTERÍSTICA	UNIDADES	VALOR	COLOR
RESISTENCIA ÓHMICA (20 °C)	Ω / 100 M	9,38 MÁX.	-
DESBALANCE RESISTIVO	%	2 MÁX.	-
CAPACIDAD MUTUA	PF/M	48 MÁX.	-
IMPEDANCIA CARACTERÍSTICA (1-250 MHZ)	Ω	100 ± 15	-
VELOCIDAD DE PROPAGACIÓN	%	67 ± 1	-
RETARDO DE PROPAGACIÓN	NS / 100 M	570 @ 1 MHZ 545 @ 10 MHZ 538 @ 100 MHZ	-
SKEW DE RETARDO DE PROPAGACIÓN (1-250 MHZ)	NS / 100 M	45	-



CABLE U/UTP CAT.6 4x23AWG EXTERNO

CARACTERÍSTICAS TÉCNICAS

CARACTERÍSTICA	UNIDADES	VALOR	COLOR
TENSIÓN DE TRACCIÓN MÁXIMA	N	110	-
TENSIÓN DE ROTURA	N	400	-
RADIO MÍNIMO DE CURVATURA (SIN TENSIÓN)	MM	4 × DIÁMETRO EXTERNO DEL CABLE	-
RADIO MÍNIMO DE CURVATURA (CON TENSIÓN)	MM	8 × DIÁMETRO EXTERNO DEL CABLE	-
COLOR DE LA CUBIERTA	-	-	GRIS

FORMA DE ORDENAR

CÓDIGO	DESCRIPCIÓN
CE-1424	CABLE U/UTP CAT.6 23AWG LSZH